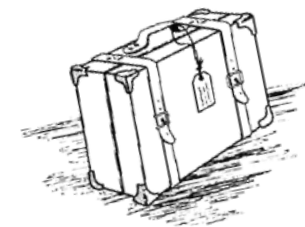
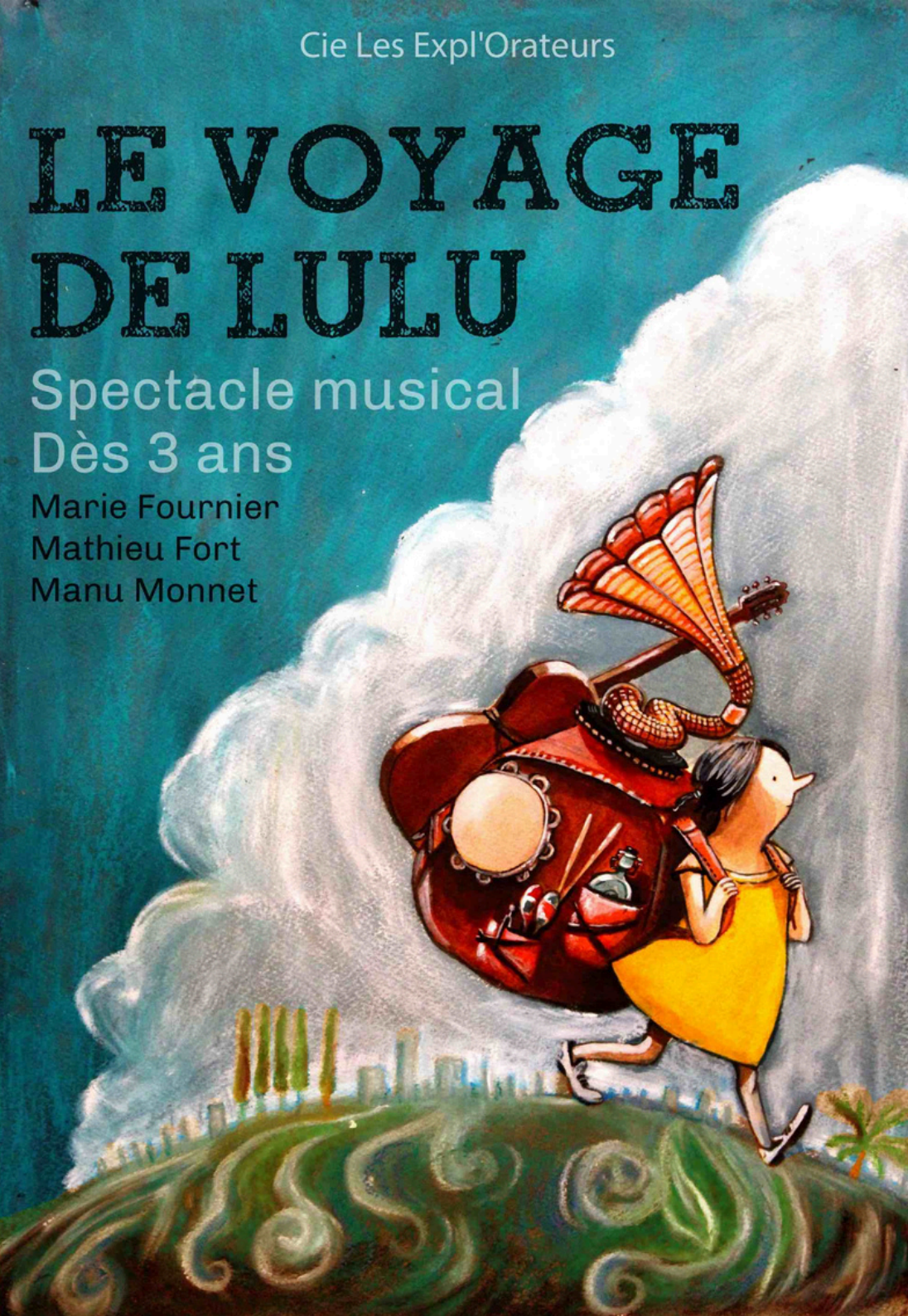


Cie Les Expl'Orateurs

LE VOYAGE DE LULU

Spectacle musical
Dès 3 ans

Marie Fournier
Mathieu Fort
Manu Monnet



Spectacle Musical et participatif à partir de 3 ans

Durée du spectacle : 45 min

Spectacle autonome en son et lumière

Ce spectacle est adaptable à tous types de plateaux avec noir ou bonne pénombre (salles de spectacles, établissements scolaires, médiathèques, salle des fêtes, espace de jeu 5m x 5m et 2m70 de hauteur...)

La Compagnie

La compagnie Les Expl'Orateurs est une association créée en 2019. Elle diffuse la création de ses spectacles vivants professionnels autour du jeune public, du théâtre et de la musique.

La compagnie mène aussi d'autres missions, celle de l'action culturelle avec l'approche du théâtre, de l'expression avec les enfants, adolescents, autour d'ateliers ponctuels en école, centre Socio-éducatif, avec des publics en difficultés, des publics handicapés et des troupes amateurs. Aller à la rencontre des gens, partout... en milieu rural, institution ou encore dans les quartiers difficiles.

Faire ensemble ; créer à partir de ce que chacun-une, est, donne à être.
S'émerveiller par le sensible, la joie, pour un moment de partage, moment de magie « donner à rêver » voilà ce qu'on aime offrir, entendre et voir. Perturber le quotidien par des instants imaginaires dans des espaces non dédiés à l'art de la scène.

Nous sommes particulièrement attachés à créer des spectacles populaires et exigeants.
La compagnie organise aussi un festival autour du jeune public, Festival DRÔL'EXPRESS qui se déroule chaque année à Azay le Brûlé.

Le voyage de Lulu

Lulu, curieuse et vagabonde est une petite fille qui part à la recherche de nouveaux horizons , à la découverte du monde et de ses cultures.

Son papy lui racontait les histoires de ses voyages, les odeurs, les saveurs, les couleurs... mais depuis il a la maladie de l'oubli. Lulu décide donc de partir pour réparer sa mémoire et lui rappeler ses propres souvenirs. Des rencontres avec des perroquets, des balades à vélo et des envols en montgolfière, une invasion de moustiques dans la savane, une tempête....

Seule dans cette traversée onirique elle rencontre plusieurs personnages qui vont la faire grandir et l'emmener vers des chemins peuplés de musique et d'imaginaire.



« Lorsque j'étais enfant, je faisais des courses d'escargots dans le jardin »

« Lorsque j'étais enfant, je m'inventais des cabanes pour me protéger des méchants » « Lorsque j'étais enfant, je dormais dans la caisse du piano, pendant le bal de papa »

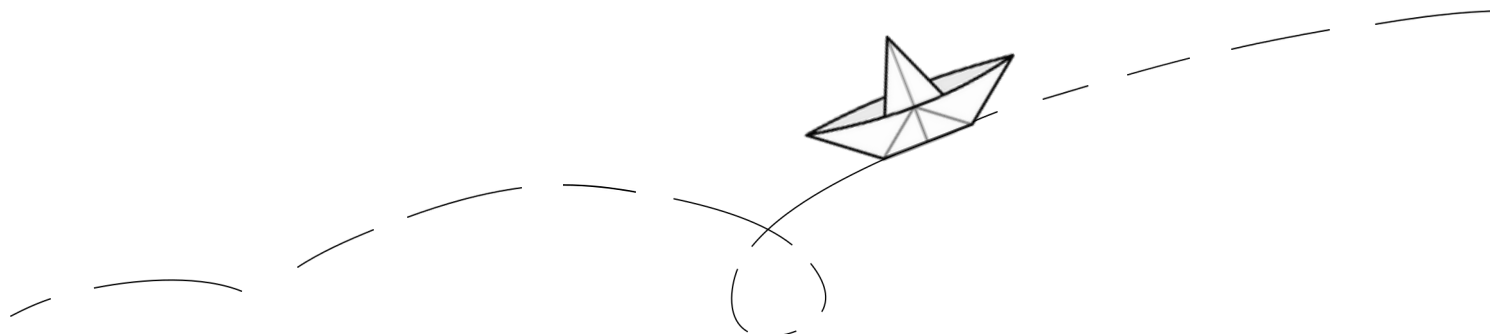
« Lorsque j'étais enfant je soufflais en cachette dans la trompette de papy »

C'est à partir de ces souvenirs et bien d'autres encore que nous avons imaginé « LE VOYAGE DE LULU » pour être en résonance avec notre enfance romanesque teintée d'univers sonores et colorés. Ce spectacle alterne entre réalité et imaginaire. Ce va et vient se construit au cours du spectacle, l'enfant devient tantôt acteur, tantôt spectateur car l'histoire n'est pas contée comme dans un livre, l'histoire se vit.

Pour être au plus près des enfants, nous avons voulu créer un spectacle autonome en son et lumière, afin qu'il puisse se jouer là où le plus souvent les enfants sont : écoles, centre de loisirs...

Ainsi transformer cet espace du quotidien qui devient salle de spectacle. La magie opère;

Ouvrir les possibles, par l'installation du décor, c'est déjà le début d'un voyage.



Note artistique

Le thème

Ce spectacle est un espace ludique permettant d'aborder les thématiques de l'enfance : les émotions, la rencontre, la découverte du monde, la famille, la construction de l'identité.

En mettant l'enfant au cœur du processus de création, LE VOYAGE DE LULU est une invitation à devenir un spectateur actif.

Un spectacle Interactif

Le sound painting (improvisation en temps réel), le chant, la percussion corporelle, invitent le spectateur à jouer, s'exprimer et participer. Ce choix par le geste et non par la parole crée une proximité, une complicité entre les comédien-nes qui facilite la participation même pour les plus réservés. En quelques gestes, l'enfant peut participer avec des sons, des gestes, des cris... L'improvisateur peut donner à voir ce qui n'existe pas, c'est aux enfants de compléter l'image, d'imaginer les vagues et le vent, le moustique qui pique, l'odeur des fleurs...

Une scénographie ludique

L'espace scénique est une boîte noire qui se colorise tout au long du spectacle. Chaque rencontre de LULU se déroule dans différents pays, illustrée par une ambiance musicale et visuelle intégrée au décor (Mississippi, Jamaïque, forêt tropicale). Le décor se complète au fil du voyage et des rencontres. Il invite l'enfant à découvrir différentes formes artistiques : théâtre, chants, musiques, percussions corporelles.



L'équipe

Marie Fournier



Elle décolle tout près des étoiles, au plus près de l'imaginaire. Le clown va la conduire à renoncer à son métier d'éducatrice, pour se tourner vers le métier de metteur en scène et de comédienne. Elle prendra le vol avec Eric Blouet et la cie des 3C, avec Agnès Brion, ou encore l'Ecole LASSAAD, Franck Dinet, Mickael Egard. Ses chemins la conduiront à l'écriture de spectacles avec une pédagogie participative, pour des personnes en situations de handicaps, des enfants, en passant par les écoles et les établissements spécialisés. Aujourd'hui son chemin s'écrit avec la compagnie Les Expl'Orateurs et la Cie La chaloupe. Sa valise est toujours prête à venir raconter, seule sa boussole à histoires la guide pour tourner les pages.

Mathieu Fort



Il atterrit dans une famille de musiciens. Ses routes sont bordées de bals, de fanfares. Ce chemin le conduit à la rencontre avec Manu Monnet pour un voyage de près de 10 ans avec Les Traine Savates. Il continue son chemin, avec la transmission de la musique en Ecole de musique de Rue, ou encore en milieu scolaire, SEGPA, Csc...Toujours en sound painting ou en percussion.

Au cours de son voyage musical, il passe par le jazz, le rock O'Gust, Milimétrik Klaxon, et collabore avec Baptiste Pizon. Puis le blues rockabilly avec Merry Go round et Karterykash, un cabaret de l'ouest. La salsa avec Pacho Combo et crée de la musique de mapping pour les allumeurs d'images et Izorel. Il danse le Yéyé avec Chewing gum. Il continue aux ambiances du Mexique avec le spectacle Neka Ma Gute, du collectif Dona Mezkal.

Ses routes restent bordées de transmissions musicales et d'univers musicaux variés.

Manu Monnet



Il pose pied, entre l'accordéon de son papa ou encore le piano de son parrain. Ses influences musicales le conduisent à l'apprentissage de la batterie, mais aussi au steel drum, la guitare, le piano. Guidé par l'oreille musicale, il compose, arrange. Dans son chemin, il rencontre Les Traine Savates qui l'emmèneront à dépasser les frontières. Toujours inspiré par la transmission, il se forme auprès d'Éric Chapel pour transmettre le sound painting auprès du jeune public. Il mènera plusieurs projets autour du sound painting, la percussion, la batterie en écoles, centre sociaux, collèges... Il continue la traversée avec la fanfare Jazz combo box. Il chavire entre fanfare de rue et le jazz. Son navire vague de partitions musicales variées et de musiques improvisées.

* Gésabelle Clain : Mise en scène

* Nadine Guinefoleau : Scénographie, costumes

* Amandine Alamichel : Visuel affiche

Fiche technique

Précisions techniques :

Durée du spectacle : 45 minutes
Jauge : 100 personnes ou plus
Noir indispensable (ou bonne pénombre)
Installation : 2h30
Démontage : 1h30

Éclairage et son :

- Le spectacle est autonome. Nous fournissons tout le matériel
- Boite noir installée par nos soins
- Accès à deux points électriques 16A nécessaire

Conditions d'accueil :

- 3 personnes en tournée
- Repas et hébergements pris en charge selon planning ou défraiements au tarif syndeac

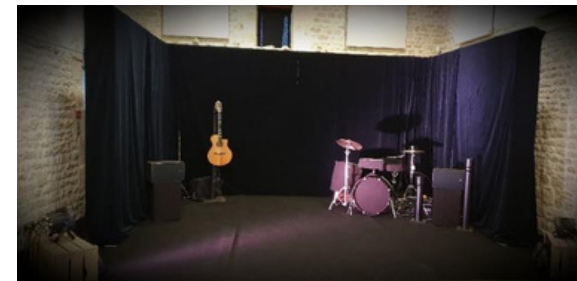
Si plus de 100 spectateurs spectacle sonorisé :

- 4 personnes en tournée
- Une diffusion dont la puissance et l'installation sera adaptée au lieu de jeu
- Un départ L/R en XLR en fond de scène vers la diffusion
- Si vous n'êtes pas équipé, contactez Mathieu 06 16 82 78 42

Particularité :

- Les comédien·nes sont en jeu au moment de l'entrée du public. Prévoir l'organisation du moment d'entrée public avec les comédien·nes le jour même

Boite Noire



Espace scénique idéal :

Ouverture : 5 Mètres
Profondeur : 5 Mètres
Hauteur : 2,70 Mètres

À fournir :

- 1 loge ou un petit coin propre pour se changer et point d'eau (thé, café, boissons fraîches, biscuits, fruits secs ou frais, grignotage salé ou sucré...)

Propositions d'actions culturelles en lien avec le spectacle :

La compagnie peut proposer à l'issue de la représentation un temps d'échange permettant à l'enfant d'exprimer son ressenti (émotion, interrogation, questions techniques) puis un atelier découverte autour du sound painting, de la percussion corporelle avec les artistes du spectacle pendant 1h30. Nous pouvons également proposer des ateliers autour des disciplines artistiques concernées par le spectacle : théâtre, percussions corporelles et brésiliennes, sound painting. Ils peuvent se dérouler entre 2 et 10 séances. Ces ateliers d'initiations sont à partir de 6 ans du cycle 2 au cycle 3 et s'adaptent selon le projet et l'âge des enfants. Ces interventions ont pour objectif de vivre une aventure humaine et musicale :



Théâtre et Expression : L'imaginaire !

- > Jeux ludiques en groupe
- > Développer et explorer une palette émotionnelle
- > Oser la parole, à l'aide de textes, de musiques et de partenaires de jeu, travail autour de la voix, de la mise en espace.



Percussions Brésiliennes, percussions corporelles et Sound painting :

- > Comment jouer une partie rythmique en groupe et en solo
- > Se déplacer dans l'espace scénique en jouant d'un instrument
- > Apprentissages des différents gestes du Sound Painting (nuancer les intentions, parler fort, souffler, rire, crier...)
- > Expérimenter un jeu sonore à travers sa propre créativité.

La mise en œuvre de ces ateliers doit être étudiée en partenariat avec les structures organisatrices et les artistes.

Contact



Cie Les Expl'Orateurs

34 rue du prieuré

79400 Azay Le Brûlé

06 16 82 78 42

cielesexplorateurs@gmail.com

www.cielesexplorateurs.com

