

Cie les Expl'Orateurs

TOUNDRA

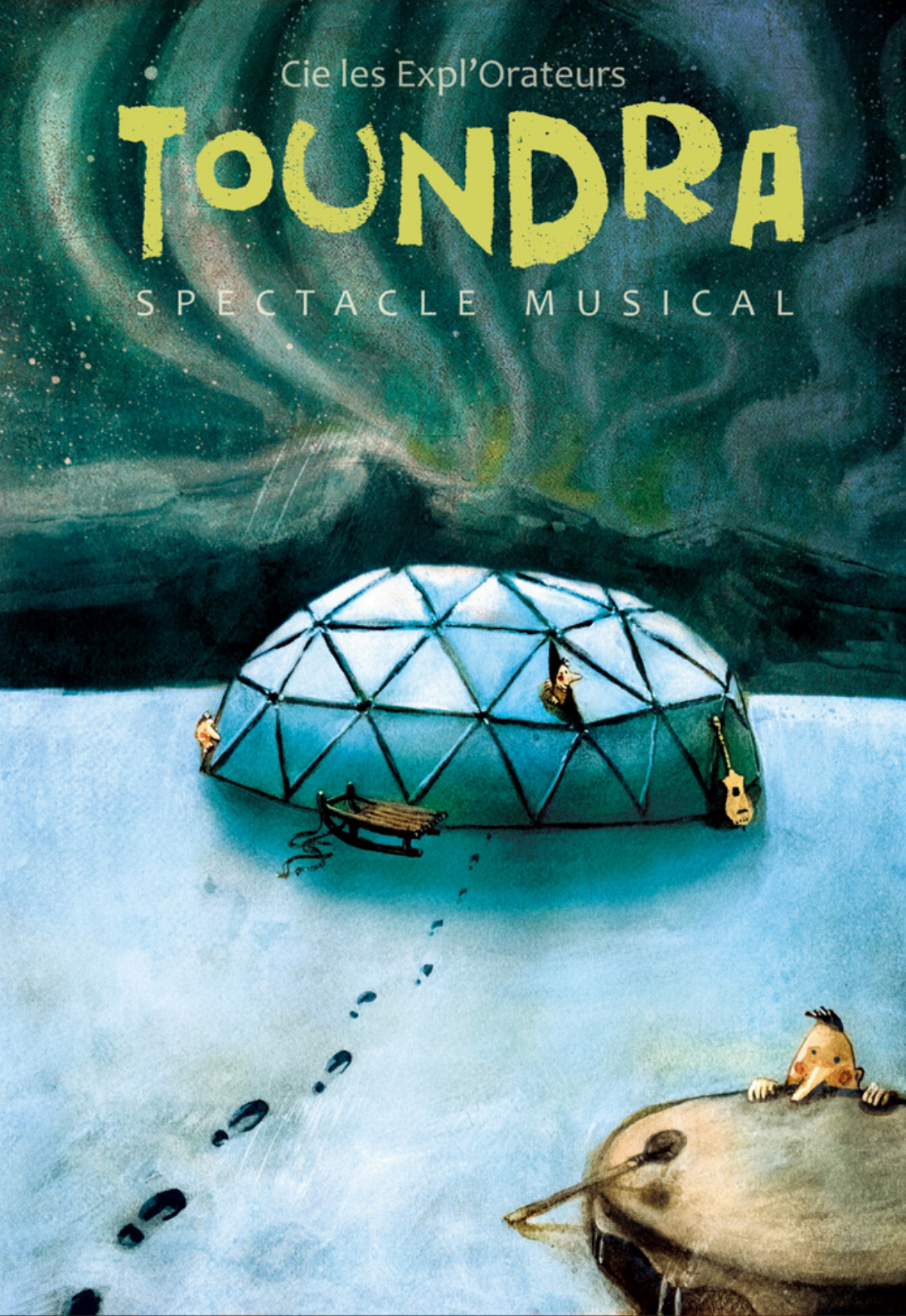
S P E C T A C L E M U S I C A L

Spectacle Musical à partir de 3 ans

Durée du spectacle : 45 min

Spectacle autonome en son et lumière

Ce spectacle est adaptable à tous types de plateaux avec noir ou bonne pénombre (salle de spectacle, établissements scolaires, salles des fêtes, espace de jeu 6m x 8m et 2,80 de hauteur).



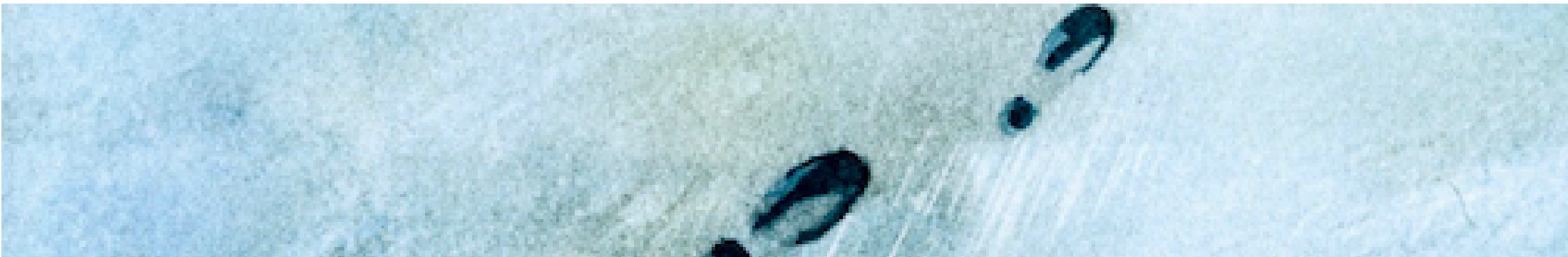
La Compagnie

La compagnie Les Expl'Orateurs est une association créée en 2019. Elle diffuse la création de ses spectacles vivants professionnels autour du jeune public, du théâtre et de la musique.

La compagnie mène aussi d'autres missions, celle de l'action culturelle avec l'approche du théâtre, de l'expression avec les enfants, adolescents, autour d'ateliers ponctuels en école, centre Socio-éducatif, avec des publics en difficultés, des publics handicapés et des troupes amateurs. Aller à la rencontre des gens, partout... en milieu rural, institution ou encore dans les quartiers difficiles.

Faire ensemble ; créer à partir de ce que chacun-une, est, donne à être.
S'émerveiller par le sensible, la joie, pour un moment de partage, moment de magie « donner à rêver » voilà ce qu'on aime offrir, entendre et voir. Perturber le quotidien par des instants imaginaires dans des espaces non dédiés à l'art de la scène.

Nous sommes particulièrement attachés à créer des spectacles populaires et exigeants.
La compagnie organise aussi un festival autour du jeune public, Festival DRÔL'EXPRESS qui se déroule chaque année à Azay le Brûlé.





Toundra

"TOUNDRA" est une immersion dans le Grand Nord. Un voyage onirique où la vie est rythmée par le souffle du blizzard et l'envie d'explorer.

Une histoire de rencontres, d'amitié, où cohabitent plusieurs Toupiteks. Dans cet igloo se mêlent, ombres, voix, mélodies venues d'ailleurs...

Ces musicomédiens joueurs attendent dans leur igloo que le soleil revienne afin de grimper, escalader sur le plus haut glacier du monde pour toucher les étoiles.

Une cuisine musicale, une traversée en course de luge, des rencontres avec des caribous, des gnokokos... dans ce pays tout sera bientôt plongé dans la nuit, seule la voie lactée brillera au-dessus du majestueux glacier TOUNDRA."

Synopsis

La compagnie est fascinée par les Explorateurs, ces voyageurs qui ont soif de découverte en donnant un sens à leur vie. Nous aimons créer des imaginaires teintés de réalité pour créer des bulles d'ouverture sur le monde. Pour cette histoire, la civilisation des Inuits et leur rapport à la nature à donner lieu à des personnages farfelus : Les TOUPIDEKS; Des personnages inventés pour gravir ensemble le mont TOUNDRA.

Les montagnes majestueuses, l'écoute des grands espaces, la nature sont précieux dans ce spectacle car nous avons voulu créer une porte sur un imaginaire joyeux plutôt qu'anxiogène.

Le temps, la survie, la nature, la découverte, le vivre ensemble...des éléments qui ont construit ce spectacle, teinté de résonance avec notre société.

Toutes ces histoires nous ont inspirées pour la création de TOUNDRA.

Pour raconter cela, nous utilisons le conte musical participatif destiné au jeune public, forme que nous apprécions tout particulièrement.

Un dôme géodésique, sorte d'igloo intemporel est également notre décor et le support de notre histoire, des images y sont projetées, et nous jouons en son sein comme en dehors, invitant le public petit à petit à rentrer dans l'univers glacial.



Note artistique

Un Voyage dans le grand nord

C'est une immersion dans le Grand Nord. Une porte ouverte vers l'imaginaire, en intégrant la nature, cette immensité glaciale. Le spectateur.ice, est plongé.e dans un imaginaire joyeux ; une simplicité à l'inverse de nos sociétés modernes, comment vivre avec peu mais vivre heureux.

Le vent, le froid, le désert de blanc, la peur de l'immensité, la joie d'être ensemble, tous ces éléments nous embarquent dans ce spectacle.

Ambiance sonore

Pour emporter le public vers l'immensité et les grands espaces vides du Grand Nord, nous aurons une attention toute particulière aux sons; Des instruments joués en acoustique comme les Boumwatchers (tubes de différents sons et de longueurs), Glockenspiel (sorte de carillon), tambour chamane, merlin (guitare canadienne), calbasses, chant.



Une scénographie ludique

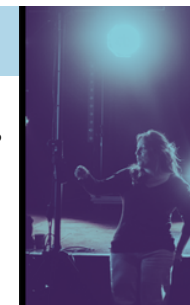
Un demi dôme géodésique, sorte d'igloo intemporel ; Un décor qui est le support de cette histoire. Des images, des tableaux entre ombre, lumière et musique. Une phère qui se tourne, intérieur/ extérieur, invitant le public petit à petit à rentrer dans la sphère. De nombreux tableaux ou se mêlent ombres, lumières, décors qui se transforment.

Distribution



Marie Fournier

Directrice artistique / Comédienne



Jeu et musique : Marie Fournier,
Mathieu Fort,
Emmanuel Monnet
Voix Off : Roselyne Deschamps
Metteuse en scène : Gésabelle Clain
Créateur lumière : Philippe Terrasson
Illustratrice : Amandine Alamichel
Costumes : Véronique Rotureau

Marie est comédienne et Metteuse en scène, elle mêle la musique et le clown dans ses créations. Son parcours a débuté en tant qu'éducatrice qui l'on mené à mettre en scène des histoires imaginés et vécues.

Elle se forme avec la cie les 3c ainsi qu' à l'école LASSAAD. Elle explore le jeu clownesque avec Eric Blouet, Christophe Tellier, Paul-André Sagel, Franck Dinot, Mickael Egard.

Elle tisse son travail autour du handicap et du théâtre dans des structures mais aussi en milieu ouvert. Elle écrit plusieurs projets théâtre avec des enfants, adolescents, amateurs notamment avec la compagnie La chaloupe, et j'irai marcher sur les Toits.

En 2019 elle créé la Compagnie Les Expl'orateurs et co-écrit le spectacle "Le voyage de Lulu" "Toundra" et "Love & Criée". Toujours avec l'idée de partager des instants d'émotions.



Mathieu Fort

*Directeur artistique / Musicien
(Batterie/ Percussion)*



Mathieu est un musicien multigenre; De sa formation à l'école Lajudie, il parcourt la planète pendant plus de 10 ans avec la fanfare funk Les Traines Savates.

Il collabore avec Baptiste Pizon, et joue dans plusieurs groupes de rock : Merry round, karterykash (cabaret de l'Ouest), et chewing-um (twist Yéyé).

En 2015, il crée avec l'artiste Izorel de la musique de Mapping pour Les Allumeurs d'images.

Il fonde une Batucada, et enseigne la musique en milieu associatif.

En 2019, il co-écrit le spectacle Neka Ma Gute (conte aux musiques Mexicaines) avec la cie Dona Mezkal. Il participe à plusieurs installations avec la cie Carabosse.

Depuis 2020 il co - dirige la cie Les Expl'orateurs, joue et compose dans le spectacle "Le voyage de Lulu" et "Toundra".

Manu Monnet

Musicien (Percussion / Guitare)



Après sa formation à l'école Lajudie, Emmanuel intègre en 2010 la fanfare Les Traines Savates. Il compose, arrange diverses ambiances musicales. Après sa rencontre avec Eric Chapel en 2015 il enseigne l'art du sound painting, ainsi que la musique improvisée. Toujours sensible à la transmission Emmanuel crée plusieurs projets autour de batucada et de stages avec adultes et enfants.

Il participe à plusieurs projets autour de Big band de jazz et de la samba. Il intègre la fanfare Jazz Combo box. Depuis 2020, il joue et compose dans le spectacle "Le voyage de Lulu" et "Toundra".

Fiche technique

Précisions techniques :

Durée du spectacle : 45 minutes
Noir indispensable (ou bonne pénombre)
Installation : 3h
Démontage : 2h

Éclairage et son :

- Le spectacle est autonome. Nous fournissons tout le matériel
- Accès à trois points électriques 16A nécessaire
- Si salle gradinée , prévoir ne diffusion dont la puissance et l'installation est adaptée à la salle
- Un départ L/R en XLR en fond de scène vers la diffusion
- Si vous n'êtes pas équipés, contactez Mathieu 06 16 82 78 42

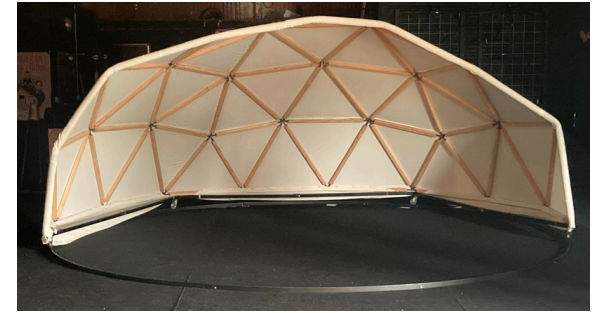
Conditions d'accueil :

- 4 personnes en tournée
- Repas et hébergements pris en charge selon planning ou défraiements au tarif syndeac

Particularité :

- Les comédien·nes sont en jeu au moment de l'entrée du public. Prévoir l'organisation du moment d'entrée public avec les comédien·nes le jour même. Prévoir 2 heures entre la fin d'une représentation et le début de la suivante)

Décor

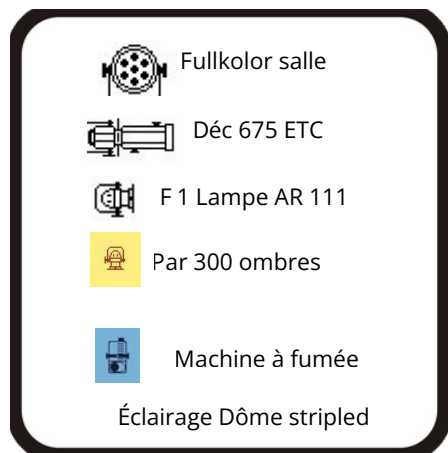


Espace scénique idéal :

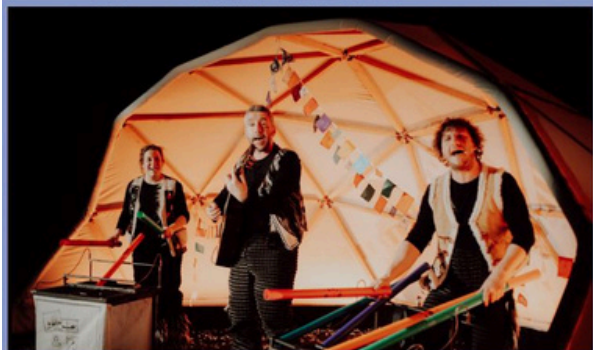
Ouverture : 6 Mètres
Profondeur : 8 Mètres
Hauteur : 2,80 Mètres

À fournir :

- 1 loge ou un petit coin propre pour se changer et point d'eau (thé, café, boissons fraîches, biscuits, fruits secs ou frais, grignotage salé ou sucré...)



Soutiens



Accueil en résidence :

La Boîte / ROCHEFORT (17) - Maison Pour Tous / AIFFRES (79) - Salle Diff'Art / PARTHENAY (79) - PUILBOREAU (17) - Salle Agapit / SAINT-MAIXENT-L'ÉCOLE (79) - Moulin du Marais / LEZAY (79) - Centre Socio-Culturel de la Blaiserie / POITIERS (86)

Soutiens :

Office Artistique Région Nouvelle Aquitaine - Communauté de Communes Haut Val de Sèvre (79) - Communauté d'agglomération Rochefort Océan (17) - Département des Deux Sèvres (79) - Ville de Puilboreau (17) - Commune D'Azay Le Brulé (79)

Contact



Cie Les Expl'Orateurs

34 rue du prieuré

79400 Azay Le Brûlé

06 16 82 78 42

cielesexplorateurs@gmail.com

www.cielesexplorateurs.com