



LES  
ENFANTS  
TERRIBLES



# L'odyssée des Fables

**DOSSIER PEDAGOGIQUE**



Ce spectacle est une création sur la rencontre improbable entre les animaux des fables de Jean de la Fontaine et une odyssée fantastique pour retrouver leur auteur.

Deux comédiennes à la fois conteuses et chanteuses permettent à nos animaux de théâtraliser plusieurs fables bien connues du public. Nous les avons revisités et adaptés dans une écriture plus contemporaine et plus accessible tout en conservant « la morale » permettant ainsi aux plus petits une approche sensible des textes du célèbre fabuliste et aux adultes de redécouvrir ces fables.

## TABLE DES MATIERES

### I. POUR MIEUX CONNAÎTRE LA PIÈCE

Informations sur la compagnie	p. 2
Notes du metteur en scène	p. 2
Synopsis	p. 2

### II. POUR TRAVAILLER AVEC LA PIÈCE EN CLASSE

#### Avant la séance

Fiche-élève n°1 :	Découvrir la pièce par l’affiche et le synopsis	p. 4
Fiche-professeur n°1 :	Découvrir la pièce par l’affiche et le synopsis	p. 5
Fiche-élève n°2 :	Animaux des fables	p. 6
Fiche-professeur n°2 :	Animaux des fables	p. 8
Apprendre une fable		p. 10

#### Après la séance

Fiche-élève n°3 :	Jeux de scènes	p. 11
Fiche-professeur n°3 :	Jeux de scènes	p. 12
Fiche-élève n°4 :	Étudier les animaux de la pièce	p. 13
Fiche-professeur n°4 :	Étudier les animaux de la pièce	p. 15
Fiche-élève n°5 :	Comprendre une fable et sa morale	p. 16
Fiche-professeur n°5 :	Comprendre une fable et sa morale	p. 19

### POUR ALLER PLUS LOIN

#### Après la représentation

Le bord plateau, proposé à chaque fin de représentation, est un temps d’échange privilégié afin que les élèves partagent avec les artistes leur ressenti sur le spectacle.

## POURQUOI CE DOSSIER PÉDAGOGIQUE ?

Pour vous proposer quelques repères simples, vous aider à préparer et à prolonger le spectacle. Au-delà des informations sur la compagnie et le spectacle, des suggestions et des thèmes à aborder en classe sont proposés. Vous pourrez y puiser les éléments que vous jugerez nécessaires et les adapter selon les classes.

Ce dossier ne constitue pas un tout en soi, il propose des pistes de réflexion et ouvre à la créativité.

### **Rendez-vous au théâtre.**

Certains enfants ne sont jamais allés au théâtre et par conséquent ne savent pas ce qu'est une représentation théâtrale. C'est le moment de faire un petit rappel sur le rôle du spectateur pour les préparer au plaisir de partager un spectacle. Le théâtre n'est pas un lieu comme les autres. D'un côté il y a la scène qui s'éclaire quand le spectacle commence et de l'autre la salle où le spectateur est dans le noir pour mieux voir ce qui se passe sur scène.

Lorsque la lumière s'éteint dans la salle je me prépare silencieusement... le spectacle va commencer. La scène s'éclaire et au milieu du décor, il y a de vrais comédiens qui s'adressent à moi et aux autres. Si je les entends, ils peuvent m'entendre si je discute avec mon voisin. Donc je ne bavarde pas pour ne pas perturber le jeu des acteurs et ne pas déranger les autres spectateurs. Par contre, j'ouvre mes sens, j'écoute et je regarde, pour vivre pleinement le spectacle qui m'est offert et je réagis à ce qui se passe sur scène.

Le théâtre est un beau moment de plaisir et de partage. Il permet à chacun de vivre des émotions, de nourrir son imaginaire et son esprit critique. Enfin, il permet d'échanger son ressenti sur la pièce avec ses camarades et en classe.

## I.POUR MIEUX CONNAÎTRE LA PIÈCE

### **Informations sur la compagnie**

Elle fut créée en 1997 par des élèves du Conservatoire d'Art Dramatique de Perpignan. Dès le début de l'aventure, les membres de la compagnie partagèrent la même conception d'un théâtre vivant, populaire et de qualité, faisant la part belle à l'écriture contemporaine autant qu'à l'écriture classique et y ajoutant leurs propres créations. Les enfants terribles, c'est une expérience de vingt ans de travail d'interprétation, de recherche scénographique et de mise en scène.

### **Notes du metteur en scène**

Les fables de Jean De La Fontaine font partie de notre patrimoine culturel. Nous avons tous entendu, voire appris, étudié un jour une de ses fables. Des souvenirs d'école, de récitation, de morales et d'images de corbeau, de renard, de fourmi et de cigale...Mais que nous en reste-il aujourd'hui ? Quel écho ? Quelle résonance ? La Fontaine s'est inspiré des histoires d'Ésope et s'est servi des animaux pour instruire les Hommes. Les thèmes et morales de ses fables sont toujours férocement d'actualité et les sujets de société qu'elles soulèvent nous questionnent toujours autant qu'à l'époque. Nous aimerions à travers notre spectacle faire entendre autrement les mots de La Fontaine, mais surtout jouer avec, les détourner et nous amuser avec les personnages des animaux, les mélanger, les faire se rencontrer pour créer des jeux et des enjeux. Nous souhaitons construire un spectacle « tout public ».

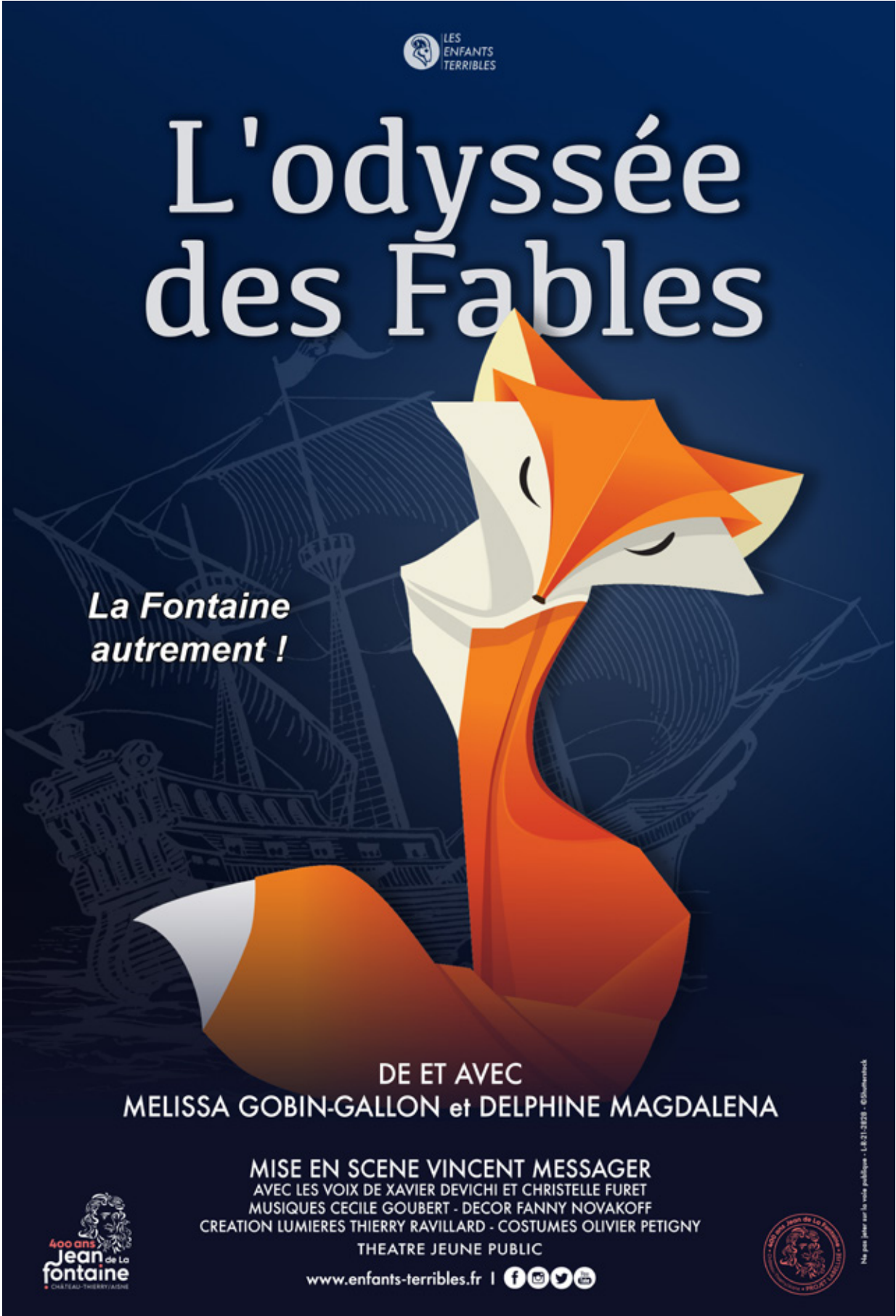
### **Synopsis**

Sans nouvelles de leur auteur, tous les animaux des fables décident d'embarquer sur un bateau et de s'unir pour se lancer dans une odyssee incroyable. Les voilà tous emportés dans une galère où ils vont devoir apprendre à vivre ensemble et survivre à un déluge d'aventures dans ce huis clos nomade. Entre petits conflits et grands litiges, il faudra s'imposer pour survivre. La sagesse résistera-t-elle à la loi du plus fort ? Se souviendront-ils des morales de leurs histoires ?

Cette création présente un aperçu de l'étendue de l'oeuvre que Jean de La Fontaine nous a laissée en héritage. Elle montre également à quel point cet auteur est toujours d'actualité au regard des thèmes qu'il a abordés en son siècle comme vivre en société et vivre ensemble, le pouvoir et la politique, le regard des autres, la vanité, la liberté, l'environnement.

Gaie, cocasse, poétique cette nouvelle création saura ravir les petits et les grands spectateurs.

## II. POUR TRAVAILLER AVEC LA PIECE EN CLASSE




LES ENFANTS TERRIBLES

# L'odyssée des Fables

*La Fontaine autrement !*

DE ET AVEC  
MELISSA GOBIN-GALLON et DELPHINE MAGDALENA

MISE EN SCENE VINCENT MESSAGER  
AVEC LES VOIX DE XAVIER DEVICHI ET CHRISTELLE FURET  
MUSIQUES CECILE GOUBERT - DECOR FANNY NOVAKOFF  
CREATION LUMIERES THIERRY RAVILLARD - COSTUMES OLIVIER PETIGNY  
THEATRE JEUNE PUBLIC

[www.enfants-terribles.fr](http://www.enfants-terribles.fr) |    

400 ans Jean de La Fontaine  
CHATEAU-THIERRY/AISNE

Ne pas jeter sur la voie publique - L.8.31.1828 - ©Illustration

# FICHE-ELEVE N°1 : DÉCOUVRIR LA PIÈCE PAR L’AFFICHE ET LE SYNOPSIS

## 1 - DÉCOUVERTE DE L’AFFICHE

- a. Pourquoi ce titre ?
- b. Décrivez l’image : que voyez-vous ?
- c. Quel semble être le genre de la pièce ? Est-ce que vous pensez que c’est une pièce contemporaine, classique ? Pourquoi ?
- d. Que signifie le mot «odyssée» ?

## 2 - L’AUTEUR DES FABLES

Maintenant que vous avez découvert le titre de la pièce, faites une recherche sur l’auteur des fables.



Puis compléter cette fiche :

- a. Nom et prénom sur sa fiche d’état civil :
- b. Date de naissance et mort :
- c. Professions :
- d. Citer 5 oeuvres parmi les plus connues/célèbres :

## 3 - FABLE

Expliquer ce qu’est une fable et quel est son intérêt.

## **FICHE-PROFESSEUR N°1 : DÉCOUVRIR LA PIÈCE PAR L’AFFICHE ET LE SYNOPSIS**

Compétences : Compréhension écrite (CE), Compréhension orale (CO), Production écrite (PE), Production orale (PO)

### **1 - DÉCOUVERTE DE L’AFFICHE (PO)**

Demander aux élèves de décrire cette image. Leur apporter du vocabulaire, si nécessaire.

Pistes des réponses :

- a. Pourquoi ce titre ? Faire un rapprochement entre le bateau et le sujet.
- b. Décrivez l’image : un bateau, un renard  
- Un seul personnage qu’est-ce que cela vous évoque ?  
- Le renard de la fable Le corbeau et le Renard
- c. Quel semble être le genre de la pièce ? Est-ce que vous pensez que c’est une pièce contemporaine, classique ? Pourquoi ? La police d’écriture, les couleurs.
- d. On y trouve l’information des 400 ans de la naissance de La Fontaine.

### **2 - L’AUTEUR DES FABLES (PO/CE/PE)**

Présenter l’affiche dans son intégralité. Demander aux élèves s’ils connaissent le nom de La Fontaine. Si oui, leur demander ce qu’ils connaissent de cet homme.

Puis demander aux élèves de faire une recherche sur La Fontaine. Ils peuvent compléter le tableau de la fiche et apporter des informations supplémentaires qu’ils jugeront utiles (l’époque pendant laquelle il a vécu, son influence dans la littérature française et pour la langue française).

### **L’AUTEUR : JEAN DE LA FONTAINE (1621-1695)**

Jean de La Fontaine est né en 1621 à Château-Thierry dans le département de l’Aisne. Il publie son premier recueil de fables en 1668, à l’âge de 47 ans. Il écrira en tout plus de 240 fables, en s’inspirant le plus souvent des oeuvres d’auteurs de l’Antiquité : Ésope et Phèdre.

Il fréquente Molière, Boileau et Racine. En 1684, il est élu à l’Académie Française. Il meurt en 1695, à l’âge de 74 ans.

Il est considéré encore aujourd’hui comme le plus grand fabuliste de la littérature Française.

### **LA FABLE**

« Une fable est un court récit imaginaire en vers ou en prose qui vise à donner de façon plaisante une leçon de vie ».

Née en Grèce antique, avec Ésope, la fable a été pratiquée par de nombreux auteurs. Jean de La Fontaine en reste le maître incontesté.

Le Corbeau et le Renard  
Le Lièvre et la Tortue  
La Cigale et la Fourmi  
Le Loup et l’Agneau  
La Grenouille qui se veut faire aussi grosse que le Boeuf  
Le Chêne et le Roseau  
Le Renard et la Cigogne  
La Laitière et le pot au lait  
Le Rat des villes et le Rat des champs

Et beaucoup d’autres...

## FICHE-ELEVE N°2 : ANIMAUX DES FABLES

### LES FABLES

Plusieurs fables de Jean de La Fontaine composent le spectacle. Je choisis l'une d'elle, je la lis ou je l'écoute et je recompose oralement ou je réécris la fable avec mes propres mots. J'essaie de retenir la morale s'il y en a une.

Je dessine les animaux qui composent la fable que j'ai choisie.

Compléter :

Le \_\_\_\_\_ et le Rat

La Cigale et

Le \_\_\_\_\_ et le Renard

Le Renard et

La \_\_\_\_\_ et la Fourmi

Le Lièvre et

Relier le titre de la fable à une expression contenue dans le texte :

Eh bien ! dansez maintenant.

Il partit comme un trait

Que vous êtes joli ! Que vous me semblez beau !

On a souvent besoin d'un plus petit que soi.

Il ouvre un large bec, laisse tomber sa proie.

Rien ne sert de courir il faut partir à point

Que faisiez vous au temps chaud ?

Quand les animaux ne parlent pas comme dans les fables de La Fontaine, que font-ils ? :

Le Rat

La Cigale

Le Lion

Le Corbeau

Le Renard

Le Loup

Stridule

Hurle

Couine

Glapit

Rugit

Croasse

## FICHE-ELEVE N°2 : ANIMAUX DES FABLES

### 2 - COMPRENDRE LES CHOIX DE MISE EN SCÈNE. (PE)

- 1 - Comment les comédiens représentent-ils les fables de Jean de la Fontaine ?
- 2 - Dans les fables de La Fontaine, ce sont les animaux qui représentent les humains. Mais dans la mise en scène qu'en est-il ?
- 3 - Avez-vous reconnu certains animaux des fables que vous connaissez : lesquels ?
- 4 - Que portent les acteurs pour être déguisés en animaux ?
- 5 - Décrivez le costume du lion.
- 6 - Quel est son rôle et le nom de son bateau ?
- 7 - A votre avis, pourquoi la fourmi entre et sort ainsi ?
- 8 - Comment se manifeste la vengeance de la fourmi à la fin de la scène ?
- 9 - Décrivez le personnage du loup.
- 10 - Comment le metteur en scène le rend-il effrayant ?
- 11 - Décrivez le personnage de l'agneau.
- 12 - Comment le metteur en scène le rend-il fragile ?
- 13 - Quelles sont les couleurs qui s'opposent dans cette scène ?
- 14 - Par quels effets le metteur en scène nous fait-il comprendre que le loup a dévoré l'agneau ?
- 15 - Qu'est-ce qui est différent dans cette scène par rapport aux autres fables ?
- 16 - A quelle technique d'animation ces ombres peuvent-elles vous faire penser ?
- 17 - Comment appelle-t-on, au théâtre, une voix que l'on entend depuis les coulisses ? Une voix in ? Une voix off ?
- 18 - Décrivez le personnage de la cigale et à quoi sert-elle dans l'histoire ?
- 19 - Les personnages vus sur scène sont-ils comme vous vous les imaginiez ?
- 20 - Finalement, que peut-on utiliser pour mettre en scène un texte littéraire au théâtre ? (accessoires, costumes, sons...). Faites une liste d'après ce que vous avez vu !
- 21 - Quel est le rapport entre Jean de La Fontaine est 2021 ?



## FICHE-PROFESSEUR N°2 : ANIMAUX DES FABLES

### LES FABLES

Plusieurs fables de Jean de La Fontaine composent le spectacle. Je choisis l'une d'elle, je la lis ou je l'écoute et je recompose oralement ou je réécrit la fable avec mes propres mots. J'essaie de retenir la morale s'il y en a une.

Je dessine les animaux qui composent la fable que j'ai choisie.

Compléter :

Le Lion et le Rat

La Cigale et la Fourmi

Le Corbeau et le Renard

Le Renard et la Cigogne

La Cigale et la Fourmi

Relier le titre de la fable à une expression contenue dans le texte :

Le Corbeau et le Renard

Il ouvre un large bec, laisse tomber sa proie.

Que vous êtes joli ! Que vous me semblez beau !

La Cigale et la Fourmi

Que faisiez vous au temps chaud ?

Eh bien ! dansez maintenant.

Le Lièvre et la Tortue

Il partit comme un trait

Rien ne sert de courir il faut partir à point

Le Lion et le Rat

On a souvent besoin d'un plus petit que soi.

Quand les animaux ne parlent pas comme dans les fables de La Fontaine, que font-ils ? :

Le Rat

Couine

La Cigale

Stridule

Le Lion

Rugit

Le Corbeau

Croasse

Le Renard

Glapit

Le Loup

Hurle

## FICHE-PROFESSEUR N°2 : ANIMAUX DES FABLES

### 2 - COMPRENDRE LES CHOIX DE MISE EN SCÈNE. (PE)

1 - Comment les comédiens représentent-ils les fables de Jean de la Fontaine ?

En se déguisant en animaux

2 - Dans les fables de La Fontaine, ce sont les animaux qui représentent les humains. Mais dans la mise en scène qu'en est-il ?

C'est l'inverse, ce sont des humains qui font les animaux.

3 - Avez-vous reconnu certains animaux des fables que vous connaissez : lesquels ?

Le lion, le renard, le corbeau, le rat, le loup, l'agneau, le boeuf, la grenouille, la cigale, la fourmi...

4 - Que portent les acteurs pour être déguisés en animaux ?

Des costumes

5 - Décrivez le costume du lion : un costume de pirate noir avec une collerette et une couronne.

6 - Quel est son rôle et le nom de son bateau ? C'est le roi, il dirige l'Odyssée, Soleil Royal (qui était le nom du bateau de Louis XIV).

7 - A votre avis, pourquoi la fourmi entre et sort ainsi ? Elle travaille tout le temps.

8 - Comment se manifeste la vengeance de la fourmi à la fin de la scène ? Elle a à manger grâce au fruit de son travail, contrairement à la cigale qui, selon la fourmi, n'a fait que s'amuser.

9 - Décrivez le personnage du loup. C'est un personnage habillé avec une veste en cuir noir.

10 - Comment le metteur en scène le rend-il effrayant ? Il crie et il a une voix rauque.

11 - Décrivez le personnage de l'agneau. C'est un petit agneau tout fragile et innocent.

12 - Comment le metteur en scène le rend-il fragile ? Il est tout petit, en carton par rapport au loup qui est très grand.

13 - Quelles sont les couleurs qui s'opposent dans cette scène ? Le noir et le blanc

14 - Par quels effets le metteur en scène nous fait-il comprendre que le loup a dévoré l'agneau ?

Toute la scène est rouge

15 - Qu'est-ce qui est différent dans cette scène par rapport aux autres fables ? Il y a une vraie comédienne et un animal en carton.

16 - A quelle technique d'animation ces ombres peuvent-elles vous faire penser ? Ombres chinoises

17 - Comment appelle-t-on, au théâtre, une voix que l'on entend depuis les coulisses ? Une voix in ? Une voix off ? Voix off

18 - Décrivez le personnage de la cigale et à quoi sert-elle dans l'histoire ? C'est un animal qui s'amuse, qui danse et chante. C'est elle qui raconte toute l'histoire, c'est la narratrice.

19 - Les personnages vus sur scène sont-ils comme vous vous les imaginiez ?

20 - Finalement, que peut-on utiliser pour mettre en scène un texte littéraire au théâtre ? (accessoires, costumes, sons...). Faites une liste d'après ce que vous avez vu !

21 - Quel est le rapport entre Jean de La Fontaine est 2021 ? 400 ans de sa naissance.

## A VOUS DE JOUER !

**Faire apprendre une fable aux élèves :**

Au choix parmi quelques scènes du spectacle :

Le Corbeau et le Renard

Le Lièvre et la Tortue

La Cigale et la Fourmi

Le Loup et l'Agneau

La Grenouille qui se veut faire aussi grosse que le Boeuf

Le Rat des villes et le Rat des champs

### **Jouons ! (PO)**

Distribuer les fables aux élèves par groupe de deux. Vérifiez que le sens des mots les plus difficiles est compris. Puis laisser aux élèves le temps de retranscrire dans leur propre langage la fable choisie puis d'imaginer une mise en scène. Les faire jouer devant la classe leur propre version.



## FICHE-ELEVE N°3 : JEUX DE SCENES

1- Décrire les images

2- A quelles fables correspondent elles, quel en est le sujet ?

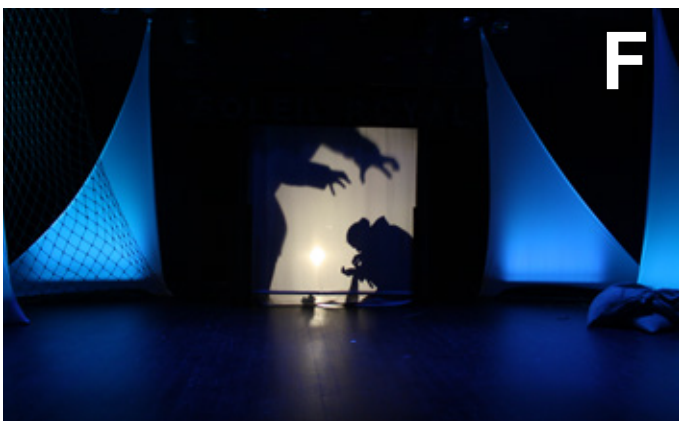


IMAGE	A	B	C	D	E	F	G
FABLE							

## FICHE-PROFESSEUR N°3 : JEUX DE SCENES

Compétences : Compréhension écrite (CE), Compréhension orale (CO), Production écrite (PE), Production orale (PO)

### LES MOMENTS IMPORTANTS DE LA PIECE (PE/PO)

Cette première étape peut se faire à l'écrit ou à l'oral. Aider les élèves pour le vocabulaire, si nécessaire. La mise en commun se fait à l'oral.

#### 1- Décrire les images

#### 2- A quelles fables correspondent-elles, quel en est le sujet ?

Propositions de réponses :

**- Image A :** Le Corbeau et le Renard

Il faut savoir garder la raison même quand quelqu'un nous flatte et nous dit ce que l'on veut entendre. La sagesse est toujours la plus forte.

**- Image B :** La Cigale et la Fourmi

Il faut parfois travailler durement pour survivre. La cigale, passant son temps à s'amuser, ne pense pas au lendemain.

**- Image C :** La Grenouille qui se veut faire aussi grosse que le Boeuf

Il faut rester sage, humble et à sa juste place sans chercher à imiter les autres.

**- Image D :** Le Loup et l'Agneau

La Fontaine dénonce la justice qui n'est que le nom hypocrite de la force.

**- Image E :** Le Rat des villes et le Rat des champs

Vivre simplement, ne pas se soucier des apparences.

**- Image F :** Le loup et la Cigogne

Les méchants sont incapables de gratitude.

**- Image G :** Le lion et le rat

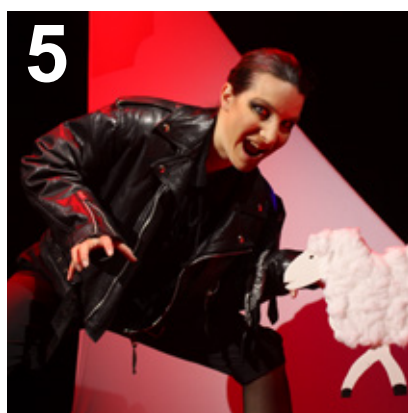
Chacun a ses qualités et apporte quelque chose aux autres.

IMAGE	A	B	C	D	E	F	G
FABLE	La Grenouille qui se veut faire aussi grosse que le Boeuf	Le lion et le rat	La Cigale et la Fourmi	Le Loup et l'Agneau	Le Loup et l'Agneau	Le Corbeau et le Renard	Le loup et la Cigogne

## FICHE-ELEVE N°4 : ÉTUDIER LES ANIMAUX DE LA PIECE

### 1 UNE GALERIE DE PORTRAITS

Faites un portrait de chacun de ces personnages et dire qui ils sont.



## FICHE-ELEVE N°4 : ÉTUDIER LES ANIMAUX DE LA PIÈCE

2 QUI EST QUI ?

Retrouvez les morales correspondantes à chaque personnage de la pièce.

A « On a souvent besoin d'un plus petit que soi »

B « La raison du plus fort est toujours la meilleure »

C « Apprenez que tout flatteur vit aux dépens de celui qui l'écoute »

D « Et bien dansez maintenant »

E « Nuit et jour à tout venant, Je chantais, ne vous déplaise »

F « Le monde est plein de gens qui ne sont pas plus sage »

LA CIGALE	LE RAT	LE RENARD	LA GRENOUILLE	LE LOUP	LA FOURMI

## FICHE-PROFESSEUR N°4 : ÉTUDIER LES ANIMAUX DE LA PIÈCE

Compétences : Compréhension écrite (CE), Compréhension orale (CO), Production écrite (PE), Production orale (PO)

### 1 UNE GALERIE DE PORTRAITS (PO)

Demander aux élèves de décrire les personnages à l'oral.

- 1) La Cigale
- 2) Le rat
- 3) Le renard
- 4) La grenouille
- 5) Le loup
- 6) La fourmi

### 2 QUI EST QUI ? (CE/PO)

Faire lire les portraits proposés aux élèves.

En petits groupes ou en tandem, leur demander de faire correspondre les portraits aux différents personnages.

Faire la correction à l'oral.

Réponses :

LA CIGALE	LE RAT	LE RENARD	LA GRENOUILLE	LE LOUP	LA FOURMI
E	A	C	F	B	D



## FICHE-ELEVE N°5 : COMPRENDRE UNE FABLE ET SA MORALE



## **FICHE-ELEVE N°5 : COMPRENDRE UNE FABLE ET SA MORALE**

### **1 Première approche**

Regardez une première fois ces photos. Que vous inspire la photo A ?

D'après vous quel est le sujet de la conversation entre les personnages de la photo B ?

### **2 Avez-vous compris ?**

Lisez la fable et répondez aux questions.

- a) Que veut le Renard ?
- b) Comment fait-il pour obtenir ce qu'il veut ?
- c) Quel est la morale ?
- d) Pourquoi Jean de La Fontaine a-t-il écrit cette fable ?
- e) Comment s'y prend-il ?

### **3 Un peu de vocabulaire :**

Reformulez et expliquez les mots suivants.

Ramage

Phénix

Vit aux dépens

### **4 Reformuler certaines phrases avec des mots d'aujourd'hui.**

### **5 La mise en scène**

Est-ce que la mise en scène proposée vous a surprise et/ou correspondait-elle à celle proposée en classe ? Pourquoi ? Quelles différences ?

# Le corbeau et le renard

Maître Corbeau, sur un arbre perché,  
Tenait en son bec un fromage.  
Maître Renard, par l'odeur alléché,  
Lui tint à peu près ce langage :  
Et bonjour, Monsieur du Corbeau.  
Que vous êtes joli ! que vous me semblez beau !  
Sans mentir, si votre ramage  
Se rapporte à votre plumage,  
Vous êtes le Phénix des hôtes de ces bois.  
À ces mots, le Corbeau ne se sent pas de joie ;  
Et pour montrer sa belle voix,  
Il ouvre un large bec, laisse tomber sa proie.  
Le Renard s'en saisit, et dit : Mon bon Monsieur,  
Apprenez que tout flatteur  
Vit aux dépens de celui qui l'écoute.  
Cette leçon vaut bien un fromage, sans doute.  
Le Corbeau honteux et confus  
Jura, mais un peu tard, qu'on ne l'y prendrait plus.

## **FICHE-PROFESSEUR N°5 : COMPRENDRE UNE FABLE ET SA MORALE**

Compétences : Compréhension écrite (CE), Compréhension orale (CO), Production écrite (PE), Production orale (PO)

### **1 PREMIERE APPROCHE (PO)**

Expliquez aux élèves qu'ils vont regarder une première fois les photos A et B. Leur demander ensuite de les contextualiser.

La photo A présente le corbeau perché

La photo B présente le renard qui attend la chute du fromage

### **2 AVEZ-VOUS COMPRIS ? (CO)**

Faire lire la scène aux élèves. Les faire répondre aux questions. Ensuite leur laisser 5 minutes pour qu'ils comparent leurs réponses en petits groupes. Faire la correction à l'oral et noter, si nécessaire certains mots au tableau.

Réponses :

a) Que veut le Renard ? Il convoite le fromage

b) Comment fait-il pour obtenir ce qu'il veut ? Il flatte le corbeau

c) Quel est la morale: La morale est énoncée par le renard lui-même, à celui qu'il a dupé. Cela la rend encore plus cruelle envers le dupé. Cela est encore un trait d'humour dans cette fable.

- Utilisation du présent de vérité générale.

- Fierté du renard qui a réussi, alors que le corbeau est «honteux et confus».

- Le renard raille le dupe corbeau «Mon bon Monsieur» -> ironie du renard.

- «Cette leçon vaut bien un fromage, sans doute.» -> la morale aura coûté le fromage au corbeau.

Le «sans doute» est ironique de la part du renard qui sait bien que l'échange n'était pas honnête et que le corbeau s'est fait avoir.

- La réaction de la victime, le corbeau, est le dénouement de la fable.

Le Corbeau «jura [...] qu'on ne l'y prendrait plus», pourtant il renouvelle son erreur dans la fable Le Corbeau voulant imiter l'Aigle, où le corbeau perd sa liberté.

Dans cette fable, le voleur et menteur est le renard, mais c'est bien le corbeau, vaniteux, qui est raillé et le renard qui sort victorieux. Ainsi, La Fontaine montre que la supériorité sociale ne fait pas tout, et critique la vanité humaine.

d) Pourquoi Jean de La Fontaine a-t-il écrit cette fable ?

Sous le règne de Louis XIV, les écrivains dépendent du mécénat et du pouvoir royal, ils n'avaient pas de liberté pour critiquer directement les membres de la royauté ou du clergé. Jean de La Fontaine, avec les fables, réalise un équilibre entre les exigences classiques et la critique, qui est implicite dans ses fables grâce notamment au recours aux animaux.

En 1668, Jean de La Fontaine fait paraître le premier recueil de ses Fables, duquel est extrait Le Corbeau et le Renard. Cette fable est l'une des plus connues de La Fontaine.

Au travers de ses fables il critique la société et ses codes.

e) Comment s'y prend il ?

- Ce texte a les caractéristiques d'une fable : récit bref qui met souvent en scène des animaux, auxquels on prête les qualités et les défauts des hommes.
- Animaux = allégorie des caractères humains.
- L'histoire est simple.
- Il y a une morale.
- Bien qu'ayant des attributs d'animaux (noms, «ramage», plumage»), les animaux sont personnifiés.
- Les animaux sont appelés «Maître», «Monsieur», «Mon bon Monsieur».
- Les animaux parlent.
- Le corbeau possède un fromage que le renard convoite, pourtant ces animaux ne sont pas des mangeurs de fromage, au contraire de l'homme -> les animaux sont représentés des humains.
- Le corbeau a des émotions explicites «honteux et confus».
- Les animaux ont des défauts bien humains : le corbeau est vaniteux, le renard est flatteur.

### **3 UN PEU DE VOCABULAIRE ... (CE/PE/PO)**

Ramage : Chant des petits oiseaux

Phénix : ici, oiseau fabuleux, et personne supérieure aux autres

Vit aux dépens : vit aux frais de quelqu'un, au détriment de quelqu'un.

**4 Choisissez un extrait et demander aux élèves de reformuler certaines phrases avec des mots d'aujourd'hui.**