

FICHE TECHNIQUE





Personnes sur scène : 2

Durée du spectacle : 25 minutes

Jauge maximum : 150 personnes

Durée d'installation sur site et répétition : 3 heures

Durée de démontage et remise en état du site : 2 heures

Représentation en intérieur appréciée. Possibilité de jeu dans les salles de spectacles, salles des fêtes, préaux, cours, jardins, places de village...

Disposition du public : frontale

Espace scénique : minimum 6 mètres d'ouverture, 6 mètres de profondeur et 3 mètres de hauteur sous perches

Sol plat (tapis de danse, carrelage, moquette...)

Besoin d'une loge avec point d'eau, vasque et miroir pour la préparation des interprètes

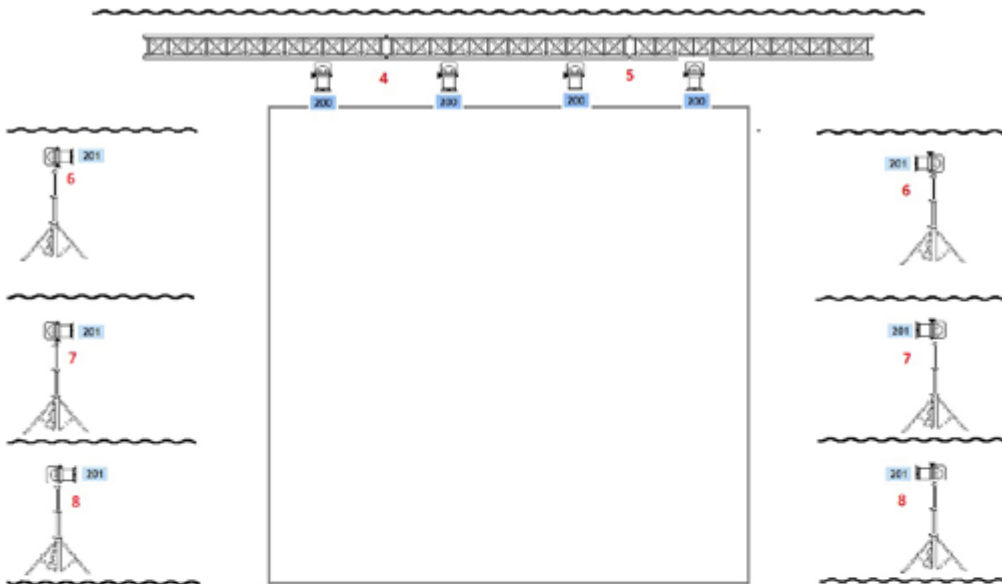
Informations complémentaires :

**Spectacle autonome en son et lumière pour les espaces non-équipés - Prévoir 3 branchements de 220 volts**

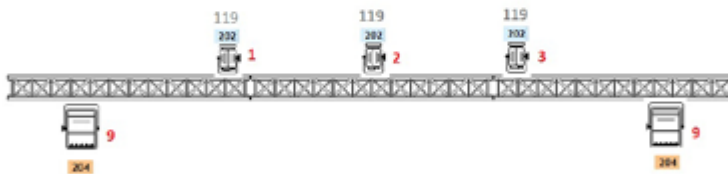
Plan de feu ci-contre pour les salles de spectacles

Repas pour deux personnes ou catering selon l'heure de représentation





LE PUBLIC EST ASSIS SUR SCENE DEVANT L'ESPACE DE JEU



4 Pars 64 CP 62 CJ.200



6 Pars 64 CP 61 LAT.  
201

6 Pieds avec tourelle



3 PC 1 Kw face 202+119  
ROSCO



2 Cyclodes 204 Public

CONSOLE LUMIERE





06 66 72 18 77

[contact@lesartisansreveurs.com](mailto:contact@lesartisansreveurs.com)

[www.lesartisansreveurs.com](http://www.lesartisansreveurs.com)

Maison des associations Francis-Bloch  
15 rue de la sablière  
85200 Fontenay-le-Comte

Conception graphique : Audrey Chevalier - Karl Laboureux

Photos : Jacky Lepecuchel - Julien Delime - Patrick André